



CL7205A 读写器板状天线 用户手册

深圳市鸿陆技术有限公司



1、产品型号

CL7205A 型天线

2、产品的功能及特点

电气性能：适用于 UHF 频段 RFID 应用场合的通用型天线，具有高增益、低驻波等特点。

机械性能：外形美观、采用防水圈与硅胶双重防水设计、外壳采用加强筋位设计、适合各种恶劣环境使用

3、主要用途及适用范围

CL7205A 型天线可方便地应用门禁、仓储、物流、零售等 UHF 频段的 RFID 场合中

4 、性能参数

4.1 电气性能

频率范围： 860MHz~940MHz

电压驻波比： $\leq 1.3:1$

增益： $> 9\text{dBi}$

波束宽度： $70^\circ \times 70^\circ$

极化：圆极化

相对湿度： 5%~95%

输入阻抗： $50\ \Omega$

接头类型：SMA 内螺纹公头

4.2 机械指标

尺寸： $290\text{mm} \times 290\text{mm} \times 55\text{mm}$

包装箱尺寸：350mm×350mm×190mm

重 量：1.6kg（不含支架）

材 料：工程塑料 PC、铝

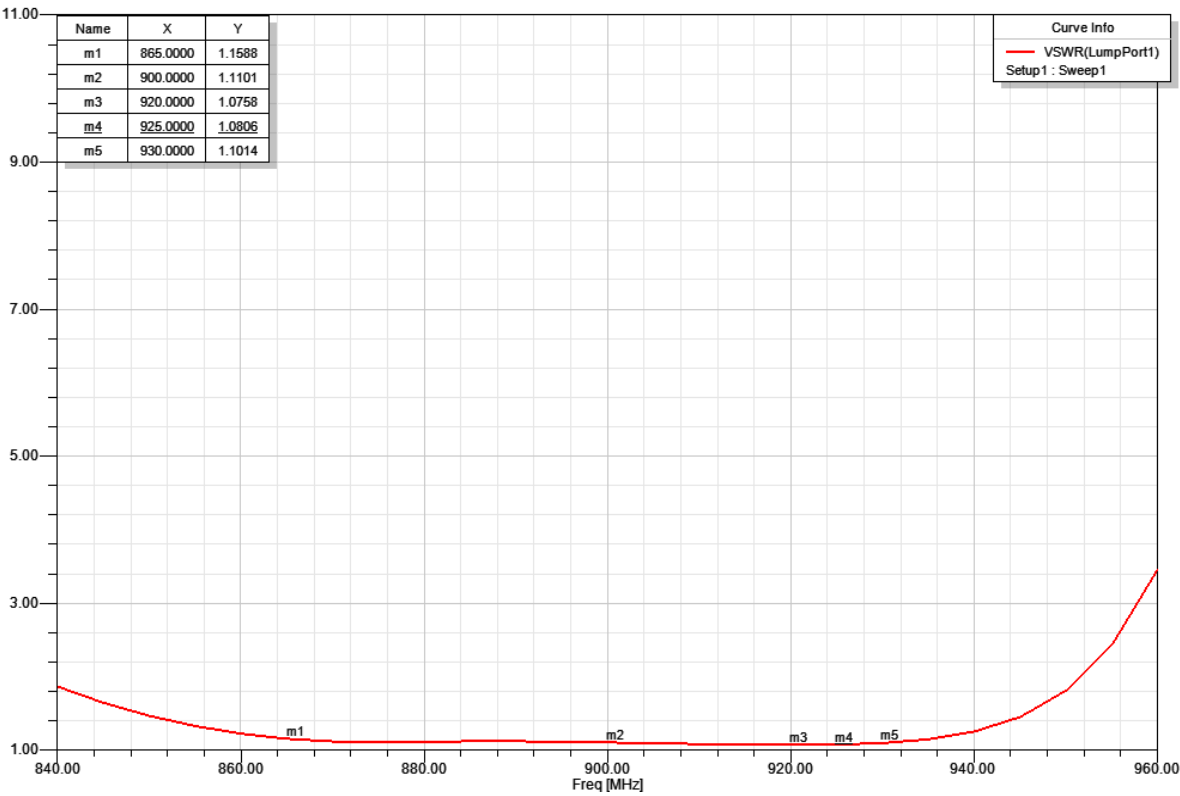
颜 色：乳白色

防护等级：IP65

工作温度：-40℃~+ 85℃

储藏温度：-40℃~+ 85℃

5、天线性能图



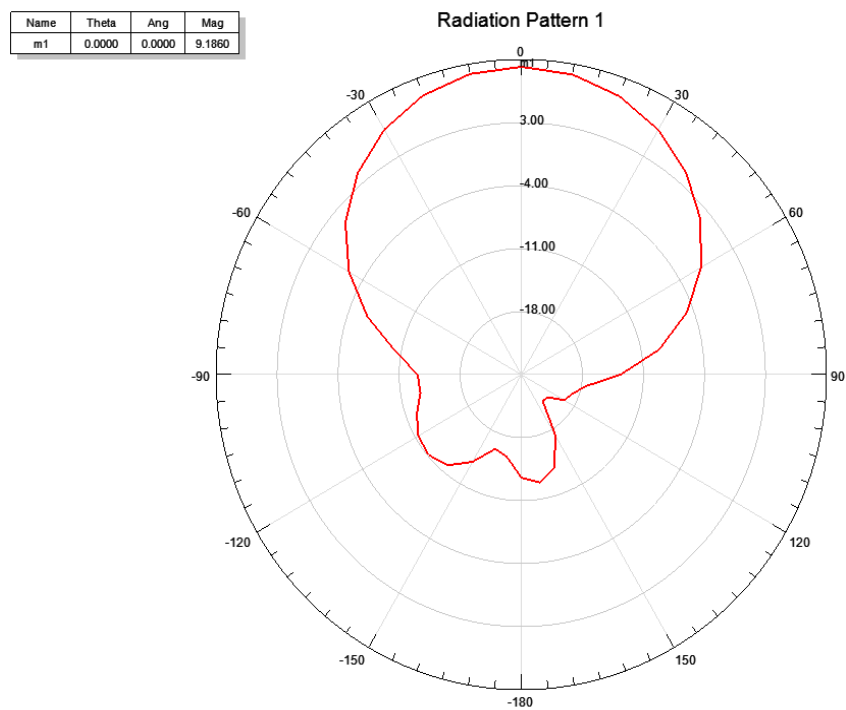


图 1 天线性能图

6、实物图



图 2 天线实物图

7、天线尺寸

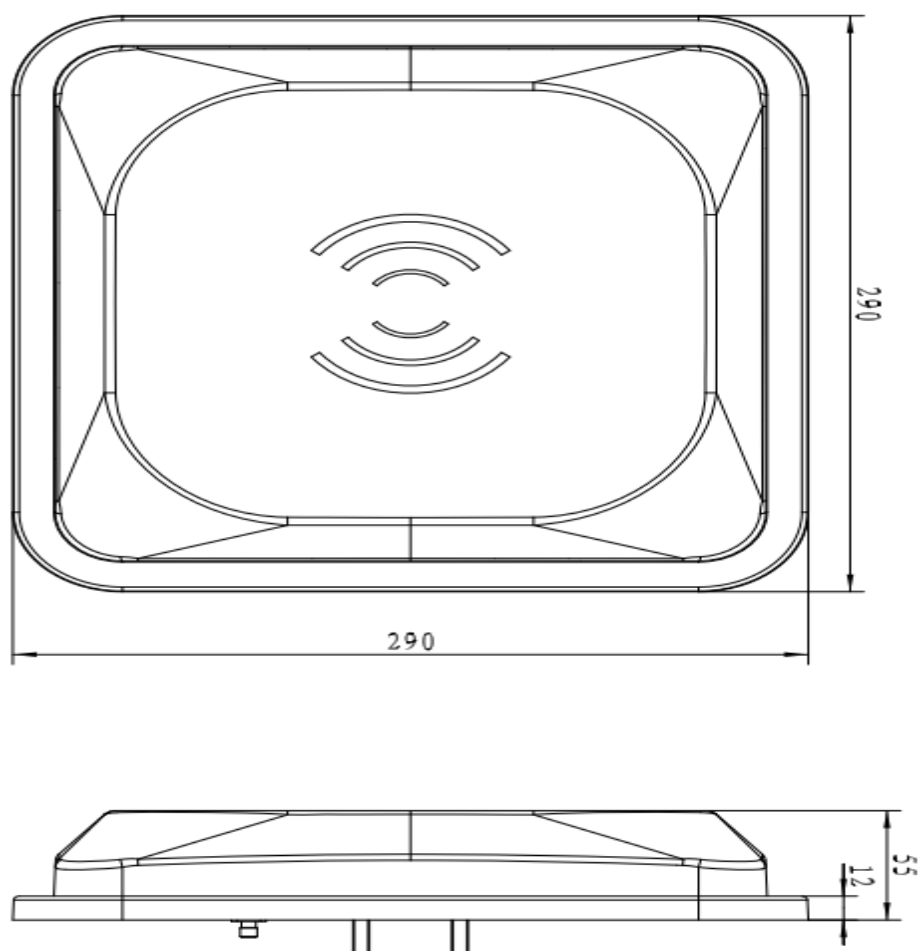


图 3 天线尺寸图

8、安装

CL7205A 型天线可通过自带支架或用户自配支架安装在钢架结构或支柱上,通过同轴线与读写器连接。天线可横向或竖向安装,取决于支架的安装方位,安装后可根据实际情况调整天线的倾角。

天线支架为备选件, 客户可根据需要进行选择。

安装步骤

步骤一 用“M6 螺母及平垫片、弹簧垫片”将 L 板固定在天线上，见图 4。

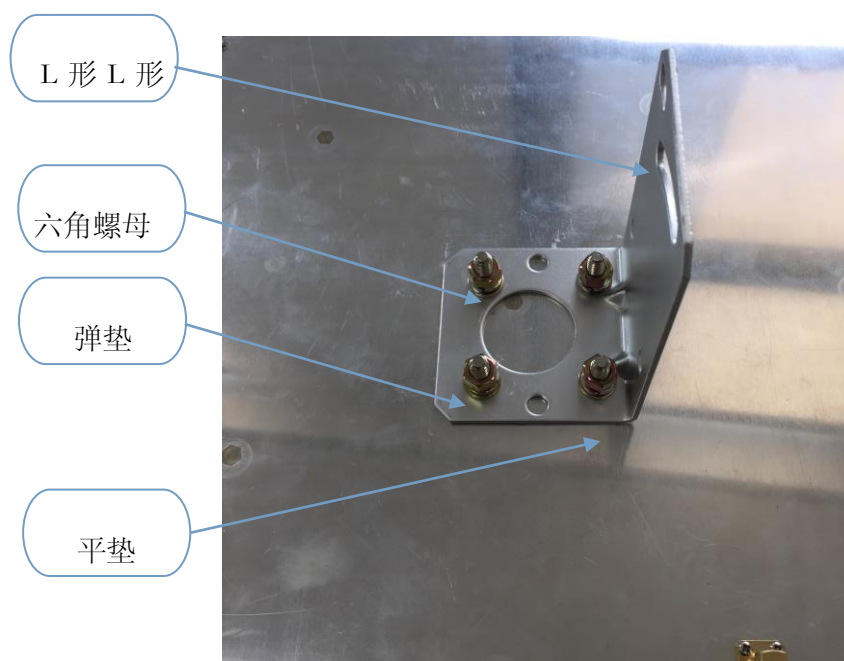


图 4 CL7205A 天线安装总体图

步骤二：在 L 形支架上安装狗牙

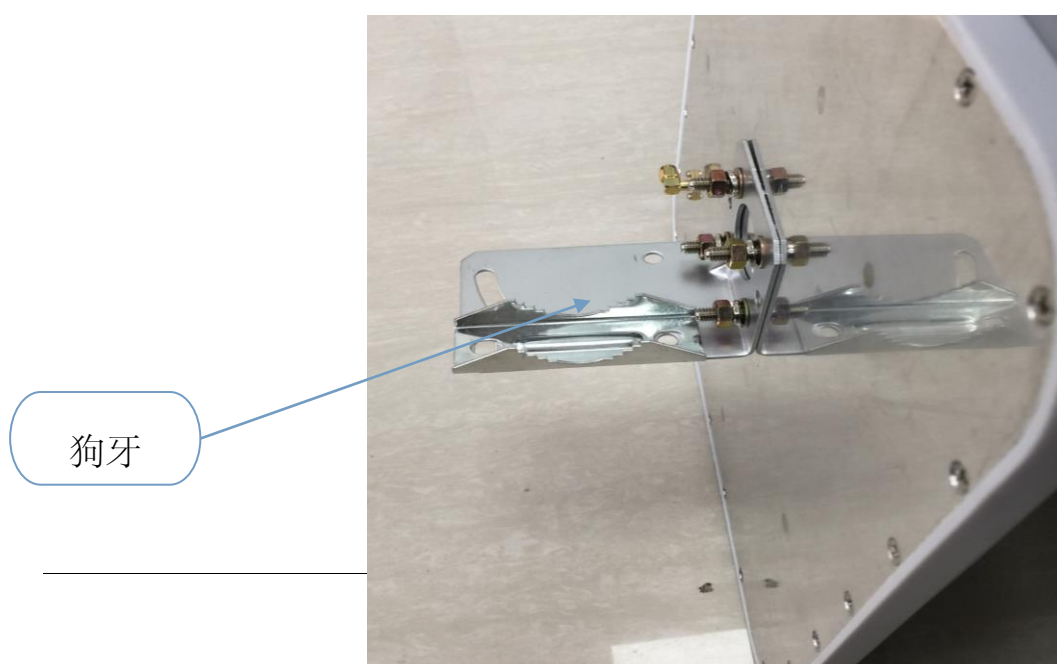


图 5 L 板安装完成

L 板固定在天线上完成后，见图 5。

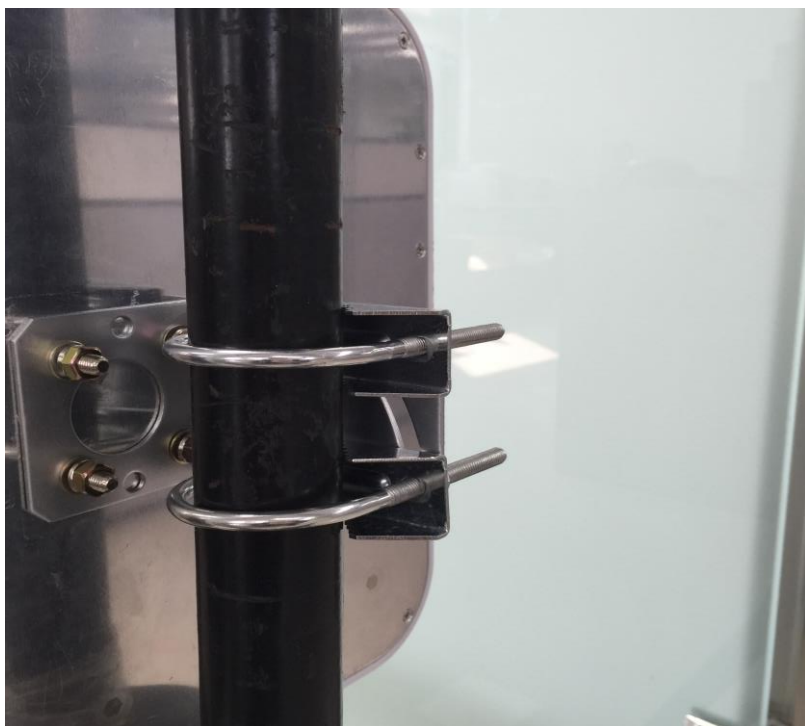


图 6 CL7205A 型天线安装到支柱上

步骤三：用“U 型螺栓、螺母弹垫圈及平垫圈”及“狗牙”将天线固定在竖向钢架结构或支柱上，见图 6。

9、包装附件及运输和存储

9.1 包装

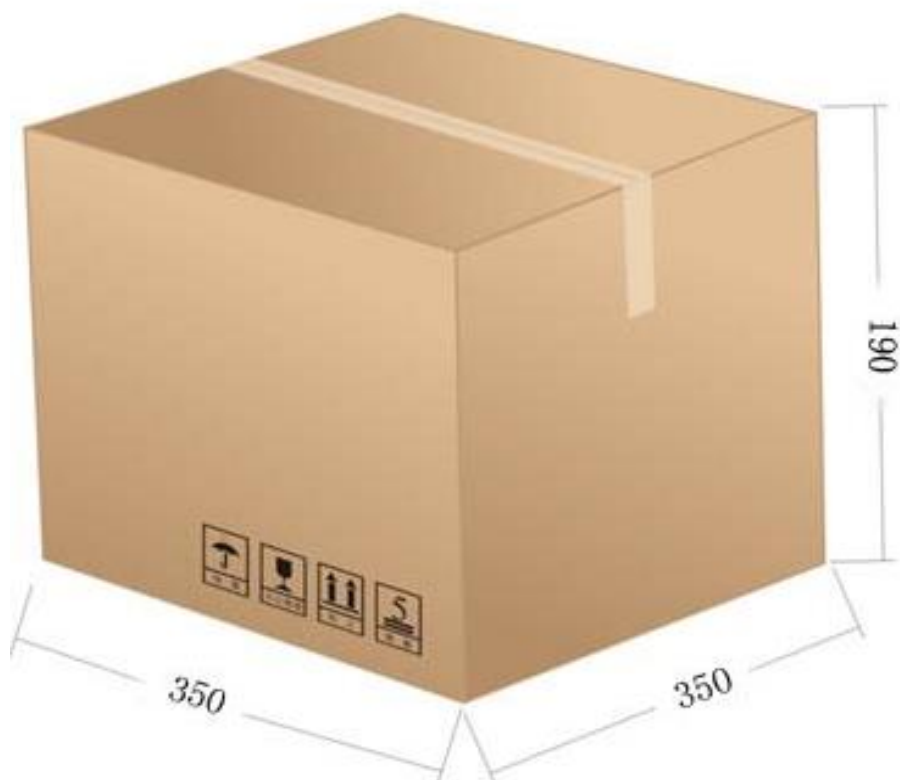


图 6-1 包装外形尺寸

包装箱的外形尺寸：

350 mm×350 mm×190mm

9.2 附件

为了方便日后的储存与运输，打开包装后妥善保存包装箱及包装材料。包装箱内除了读写器外，还包括产品使用所需附件，请依照产品装箱清单确认产品及附件是否齐全，如有任何不符或损坏请及时与售后联系。

9.3 存储要求

CL7206B6 一体式读写器长期储存应具有下列条件：

☆ 环境温度：-40℃～+85℃

☆ 相对湿度：5% RH～90%RH

10、售后服务

敬告顾客

我们的宗旨是不断地更新我们的产品，本使用说明书就产品特性、组成及设计等与实际上提供的设备会有差异，我们会及时地提供修正附页。如未能及时提供修正附页，敬请咨询售后。

深圳市鸿陆技术有限公司

销售电话：0755-33218492

售后电话：0755-33211185

深圳市鸿陆技术有限公司保修卡

产品名称		型 号	
产品编号		等 级	
故障描述			
使用单位		邮 编	
联系人		联系电话 话	

厂址：深圳市龙岗区宝龙工业区科陆电子工业园 3 栋（宝龙一路与清风路交汇处）
 邮编：518057 客户服务中心电话：0755—33211185

保修说明：

为了更好服务，我公司随机附有保修卡，请用户保存好，以享受应有的服务。

1、产品从购买之日起，正常操作使用未经拆修，一年内享受保修服务。

2、下列情况，不在免费维修范围内：

- 因电网电压跳动过大导致终端的损坏
- 因被滥用或人为导致终端损坏
- 因用户运输时振动过大导致的终端损坏

3、本产品软件免费升级，用户可在我公司免费培训。

4、用户无保修卡时，将酌情收费。

5、用户需要维修时，请认真填写保修卡，并寄回鸿陆公司。



客服服务中心电话

0755-33218492

深圳市鸿陆技术有限公司

Shenzhen Hopeland Technologies CO., Ltd.

地址：广东省深圳市南山区中山园路1001号TCL科学园国际E城F5栋302

Address: 302, F5# Bldg, TCL International E-city, No.1001, Zhongshan Park Road, Nanshan district, Shenzhen

厂址：深圳市龙岗区宝龙工业城科陆电子工业园3栋

Production Center: Clou Industrial Park, Baolong Industrial Town, longgang district, Shenzhen

主页: www.hopelandiot.com

Website: www.hopelandrfid.com

国内热线：+86 0755-33218492

International Sales Tel: +86 0755-33218493

售后服务：+86 0755-33211185

After-sale Service : +86 0755-33218491